

ホテル京阪 京都 グランデ 屋上ビアガーデン

# BEER GARDEN

HOTEL KEIHAN  
KYOTO GRANDE

今年、シンガポール料理を中心に30種類以上の料理が楽しめます！

6月2日(金)  
~ 8月31日(木)

日曜日~木曜日  
17:30・21:00 [L.O 20:45]

金・土・祝前日  
17:15・21:15 [L.O 21:00]

雨天中止



ソフトシェルのチリクラブ



小エビと春雨の生春巻き



Menu

メニュー例

- 「手羽先のブラックカレー風味」
- 「シンガポール風 つみれと揚げ豆腐のおでん」
- 「魚のエスカベッシュ アジア風」
- 「夏野菜のサンバルソース」など

冷たいビール、カクテル、ワインなど  
ドリンク35種類以上！



ビアガーデン料金表

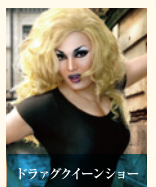
6月							7月							8月						
日	月	火	水	木	金	土	日	月	火	水	木	金	土	日	月	火	水	木	金	土
													1							
4	5	6	7	8	9	10	2	3	4	5	6	7	8	6	7	8	9	10	11	12
11	12	13	14	15	16	17	9	10	11	12	13	14	15	13	14	15	16	17	18	19
18	19	20	21	22	23	24	16	17	18	19	20	21	22	20	21	22	23	24	25	26
25	26	27	28	29	30		23	24	25	26	27	28	29	27	28	29	30	31		
							30	31												

4,000円 4,100円  
4,300円

※お食事とお飲物の料金が含まれます。  
※消費税込みです。

ショー開催時間 / 19:30~20:00

- サンパダンスショー
- ドラッグクイーンショー
- DJ&ダンスショー



ショーや  
イベントも  
開催!



開催日については、  
左記のカレンダーを  
ご確認ください

※仕入れ状況によりメニュー内容が変更になる場合がございます。※上記のメニューには、乳製品・小麦・海老・そば・かに・落花生・卵・大豆を一部使用した料理が含まれておりますのでスタッフにお申し付けください。※メニューの提供にあたっては、完全に分離された施設での調理ではない為、十分な注意を払っておりますが、調理器具・器材・手などを介したアレルギー物質の二次混入を否定できません。※使用食材については製造元からの情報に基づいております。以上予めご了承のほどお願い致します。※画像はイメージです。

HOTEL KEIHAN  
KYOTO GRANDE  
ホテル京阪 京都 グランデ

ホテル京阪 京都 グランデ 〒601-8003 京都市南区東九条西山王町 31

ご予約専用ダイヤル ☎ 050-3187-9422 | お問い合わせ ☎ 075-671-8909

ホームページ <http://www.hotelkeihan.co.jp/kyoto/>



ホテル京阪 京都  
グランデ  
JR京都駅  
八条東口より  
徒歩1分