

NEWS RELEASE



2017年7月28日
株式会社ホテル京阪

報道各位

新大阪駅から地下鉄で9分！京都市内にも乗り換えなしの好アクセス！
ビジネスと観光の新拠点が誕生！
国内8店舗目となる宿泊特化型ビジネスホテル
「ホテル京阪 淀屋橋」
本日、7月28日(金)にOPEN！

株式会社ホテル京阪(本社:大阪市中央区 社長:工藤 俊也)では、宿泊特化型のビジネスホテル「ホテル京阪 淀屋橋」(所在地:大阪市中央区)を本日、2017年7月28日(金)に開業いたします。

当ホテルは、京阪電車、大阪市営地下鉄の「淀屋橋駅」・「北浜駅」から徒歩圏内の閑静なエリアに立地し、梅田・なんば・天王寺などの大阪市内主要拠点へのアクセスも良く、大阪城や京都などの観光拠点へも乗り換えなしで移動が可能です。客室は210室、1Fには大阪名物“こなもん”や京都の“おばんざい”など、関西のパワーフードを朝食buffetでお楽しみいただけるレストランを設けました。関西へのビジネス利用から、ファミリーでの観光拠点としてまで、快適にご利用いただける、「丁度いいホテル」をコンセプトにしたホテルです。

なお、ホテルのイメージキャラクターに、人気漫画「サラリーマン金太郎」を起用し、開業記念として原作者・本宮ひろ志氏が描き下ろした原画を含む、数点の原画をご覧いただけるスペースを期間限定でご用意しております。



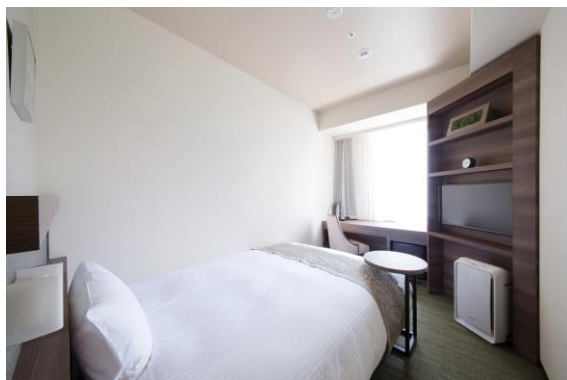
特長

1. 豊かさを感じる色使いの内装でくつろぎのひとときを
2. 和モダンとノスタルジーをイメージした館内
3. 「朝から元気に美しく」をテーマに、満足度の高い朝食を提供

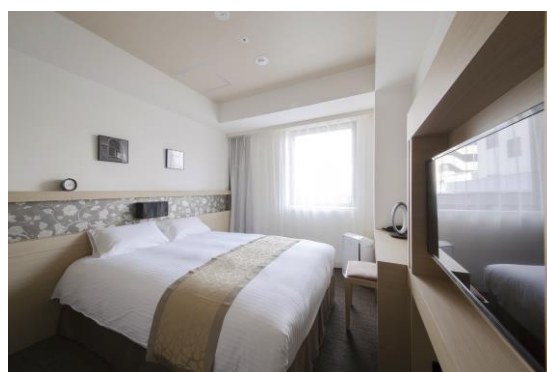
客室

豊かさを感じる色使いの内装で寛ぎのひとときをお過ごしいただけます。ベッドマットレスはシモンズ社製、寝具はデュベスタイルを使用し、質の高い眠りを提供します。また安心、快適にお過ごしいただくために、シンプルかつ高性能な設備を備えております。

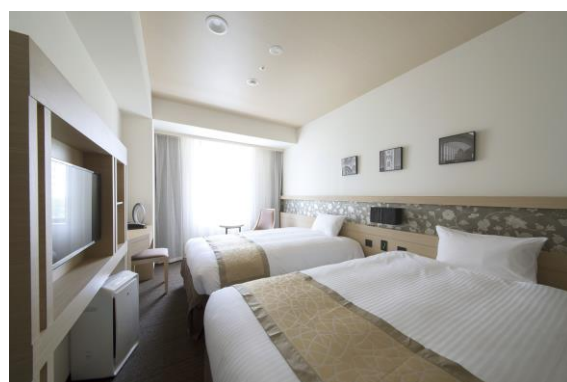
Wi-Fi 完備のホテル内では、ビジネス利用の方が安心して仕事ができる環境をご提供しながら、レジャー利用の方には居心地の良いおもてなしと、明るく快適な空間で最適なホテルライフをお届けいたします。



シングルルーム



ダブルルーム



ツインルーム



備品 (イメージ)

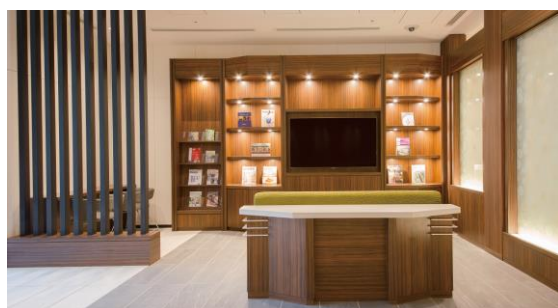
タイプ	客室数	面積	料金(1泊)	備考
シングルルーム	90 室	14 m ²	7,200 円～	※消費税・サービス料含む ※朝食は別途 ※8月設定予定の最安値
ダブルルーム	40 室	18 m ²	8,600 円～	
ツインルーム	80 室	20 m ²	9,600 円～	

※上記料金は、消費税・サービス料を含みます。

※全室に、無料 Wi-Fi、加湿機能付空気清浄機、LAN ケーブル、ズボンプレスナーを完備しています。

ロビーラウンジ

ロビーラウンジは、和モダンをベースに北浜・淀屋橋界隈の西洋ノスタルジックなデザインを、壁紙や調度品に施しました。フロントカウンターの対面にはビジネスやレジャーに役立つ機能を備えた情報コーナー「ギャザリングスペース」や、快適にお過ごしいただくためのグッズを揃えた「アメニティバー」を設けております。



ロビーラウンジイメージ(左:ギャザリングスペース 右:アメニティバー)

レストラン

「朝から元気に美しく」をテーマに、満足度の高い朝食を提供。明るく開放的な空間で、ホテル京阪ならではの、京都「おばんざい」や大阪「こなもん」など約 70 種類の料理をバイキング形式でお楽しみいただけます。また朝食は、宿泊者以外の方にもご利用いただけ、通勤途中の朝食やランチなど、近隣のビジネスマンの皆様の“朝から元気！”をサポートしてまいります。

さらに当レストランは、朝食時間以外はカフェスペースとしてセルフドリンク(有料)のサービスをご用意し、お客様のリビング、または打ち合わせスペースとしてもご利用いただき、ビジネスや観光の合間を有意義にお過ごしいただけます。



レストラン(内観)



レストラン(テラス)

【レストラン概要】

■営業時間： 朝食営業／7:00～10:00、 カフェ営業／12:00～21:00 (利用料金:200 円/2 時間)

■席数： 55席

■朝食メニュー： (料金:1,300 円、税込み)

大阪名物「船場汁」・淀屋橋カレー・たこ焼き・お好み焼き・紅生姜のてんぷら・ミックスジュースなどの大阪ならではのメニューの他、切り干し大根やひじきなどの関西風味のおばんざいを中心に、和・洋・中の約 70 種類のメニューをご用意いたします。



朝食メニュー一例(左から、船場汁、たこ焼き、淀屋橋カレー、おばんざい)

【ホテル京阪 淀屋橋 概要】

- 名称： ホテル京阪 淀屋橋
- 開業日： 2017年7月28日(金)
- 所在地： 大阪府中央区北浜2丁目4番6号
- 電話番号： 06-6229-0321
- URL： <https://www.hotelkeihan.co.jp/yodoyabashi/>
- 階数： 地上11階建て(エントランス・ロビー・レストラン/1階、客室/2階～11階)
- 延床面積： 約5,800㎡(約1,755坪)
- 客室数： 210室(シングル90室/ダブル40室/ツイン80室)
- 料飲施設： レストラン1カ所(1階)
- 駐車場： 普通車13台(有料)※内1台平面車椅子用
- アクセス： 京阪本線、地下鉄御堂筋線「淀屋橋」駅
13番出口より徒歩約5分
京阪本線、地下鉄堺筋線「北浜」駅
2番出口より徒歩約2分



【オープニングイメージキャラクター「サラリーマン金太郎」のご紹介】

ホテル京阪淀屋橋では、開業時のイメージキャラクターとして「サラリーマン金太郎」(原作:本宮ひろ志)を起用し、様々なプロモーションを通して日々仕事に向き合うビジネスマンを応援しています。

ロビーフロアには、原作者・本宮ひろ志氏が書き下ろした原画を含む作品を期間限定で展示いたします。また、エントランスには等身大の矢島金太郎のパネルを展示し、ご来館のお客様のお出迎えいたします。

現在、公式ホームページで、主人公の矢島金太郎が当ホテルを利用している様子を漫画にしてお紹介しています。(<https://www.hotelkeihan.co.jp/yodoyabashi/kintaro/>)



「サラリーマン金太郎」は、主人公、矢島金太郎のサラリーマンとしての活躍と成長を描いた、大人気漫画。全国のサラリーマンに絶大な支持をうけ、コミック累計発行部数3,000万部を誇り、ドラマ、アニメ、映画化もされた、漫画家、本宮ひろ志氏の代表作の一つです。

【ホテル京阪 会社概要】

- 社名: 株式会社ホテル京阪
- 本社所在地: 大阪府中央区大手前1丁目7-24 京阪天満橋ビル3階
- 設立: 昭和52年(1977年)9月1日
- 代表: 代表取締役社長 工藤 俊也
- 株主構成: 京阪ホールディングス株式会社/京阪バス株式会社

<今後の開業予定>

2018年秋 オープン予定

「ホテル京阪 築地銀座」(仮称)

- ・所在地: 東京都中央区築地3丁目507番1号地
- ・客室数: 300室(予定)