



上質な空間の中で、
癒しの時間を
お過ごしください。

In superior space,
enjoy a healing time.

GRANDE



ホテル京阪 京都 グランデ 外観 Hotel Keihan Kyoto Grande appearance

ホテル京阪チェーン HOTEL KEIHAN CHAIN

LIFE STYLE HOTELS

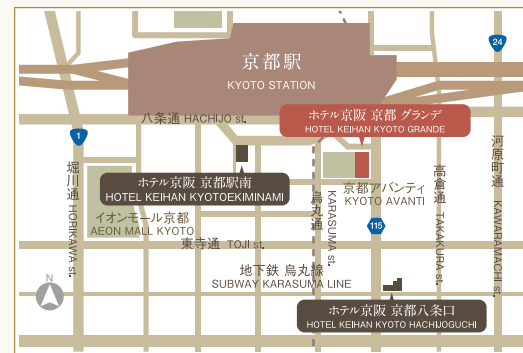
- 東京 TOKYO ホテル京阪 築地銀座 グランデ HOTEL KEIHAN TSUKUI GINZA GRANDE
- 京都 KYOTO ホテル京阪 京都 グランデ HOTEL KEIHAN KYOTO GRANDE
- 大阪 OSAKA ホテル京阪 京橋 グランデ HOTEL KEIHAN KYOBASHI GRANDE
- 大阪 OSAKA ホテル京阪 なんば グランデ HOTEL KEIHAN NAMBA GRANDE
- 大阪 OSAKA ホテル京阪 ユニバーサル・タワー HOTEL KEIHAN UNIVERSAL TOWER

BUSINESS STYLE HOTELS

- 北海道 HOKKAIDO ホテル京阪 札幌 HOTEL KEIHAN SAPPORO
- 宮城 MIYAGI ホテル京阪 仙台 HOTEL KEIHAN SENDAI
- 東京 TOKYO ホテル京阪 浅草 HOTEL KEIHAN ASAKUSA
- 東京 TOKYO ホテル京阪 東京四谷 HOTEL KEIHAN TOKYO YOTSUYA
- 愛知 AICHI ホテル京阪 名古屋 HOTEL KEIHAN NAGOYA
- 京都 KYOTO ホテル京阪 京都駅南 HOTEL KEIHAN KYOTO EKIMINAMI
- 京都 KYOTO ホテル京阪 京都八条口 HOTEL KEIHAN KYOTO HACHIJOGUCHI
- 大阪 OSAKA ホテル京阪 天満橋 HOTEL KEIHAN TENMABASHI
- 大阪 OSAKA ホテル京阪 天満橋駅前 HOTEL KEIHAN TENMABASHI EKIMAE
- 大阪 OSAKA ホテル京阪 淀屋橋 HOTEL KEIHAN YODOYABASHI

ACCESS MAP

アクセスマップ



ホテル京阪 京都 グランデ

〒601-8003 京都市南区東九条西山王町31
31, Nishisannocho, Higashikujo, Minami-ku, Kyoto, 601-8003, Japan

TEL : 075-661-0321

<https://www.hotelkeihan.co.jp/kyoto/>

WEB SITE



202605-K-02

HOTEL KEIHAN
KYOTO GRANDE
ホテル京阪 京都 グランデ

LIFE STYLE



フロント・ロビー
Front, Lobby

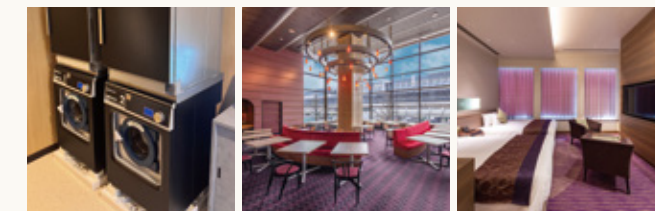
HOTEL KEIHAN

洗練されたサービスと
ワンランク上の質感を—。

「京都の落ち着き・和の心」、「寛ぎ・心休まる安心感」
「洗練されたおもてなし」をコンセプトとして、
情緒ある空間を演出。

Refined service and higher-grade feeling.

"Kyoto-style peace of mind" "relaxation and comfort, sense of security"
"refined hospitality"
We are reborn with a new concept in atmospheric space.



ランドリー
Laundry

レストラン OCTAVAR
Restaurant OCTAVAR

最上階 スーベリアルーム
The thirteenth-floor superior room

こころまちつくろう
KEIHAN
ホテル京阪



ガーデンジュニアスイート禪 -ZEN-
Garden junior suite room -ZEN-

13F

SUPERIOR FLOOR

スーペリアフロア

癒されるセカンドハウスとして日常と一味異なる空間 最上階客室でラグジュアリーなひとときを

スーペリアフロア専用ルームキーをお持ちのお客様だけがご利用いただける、セキュリティが確保された静かなフロア。四季折々の東山の眺望と京の街を眼下に臨む高層階専用ラウンジでいつでもおつろぎいただけます。

**As a second house, you can feel relieved here.
Let's have a luxury time in top floor guest room that different from daily life.**

The floor is quite and safe that secured by a security door. It's only for the exclusive use of our guest who have the key of Superior Floor. Please make yourself at home.



ビューバスジュニアスイート Junior suite(The bath room with a panorama view)



新店内 & 料理 New interior design and dishes inside the building



3F

ガーデンジュニアスイート禪 GARDEN JUNIOR SUITE ROOM -ZEN-

“枯山水をイメージした庭園”を望む和テイストのコンセプトルーム。

四季折々の表情を魅せる枯山水庭園を眺めながら、お部屋で贅沢なひとときをお過ごし下さい。

Japanese traditional dry landscape garden called “kare-sansui”, typically seen in Zen temples. It uses mainly stones and sand to represent seasonal nature. You can enjoy it right here.



「古都の隠れ家」を イメージした客室

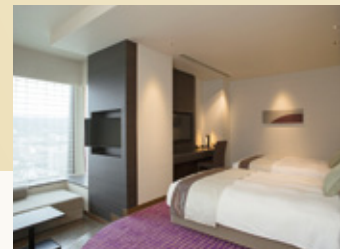
A unique style like hideaway
in old town, Kyoto

ガーデンジュニアスイート禪 -ZEN-
Garden junior suite room -ZEN-

和の趣を表現した 「枯山水」の庭園

The image of “kare-sansui”

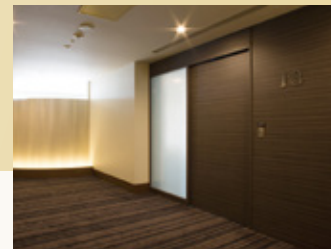
枯山水の庭園
KARESANSUI Garden



ジュニアスイート Junior suite



スーペリアツイン Superior twin



セキュリティドア Security door

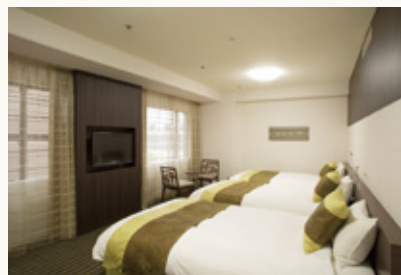


専用ラウンジ Exclusive lounge

STANDARD FLOOR
スタンダードフロア



ツインルーム Twin room



ファミリールーム Family room



シングルルーム Single room

FACILITIES GUIDE
各施設のご案内



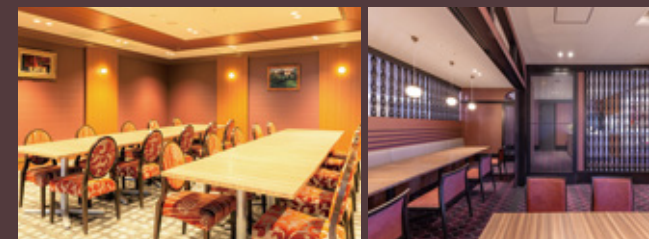
2F 宴会場「光林」 Banquet hall



3F 会議室「藤」 Meeting room



2F 授乳室 Nursing room



新個室・半個室 New private room and semi-private room



京都駅前で、カジュアルに料理とお酒が楽しめる 地中海料理&ワイン・ビアバル“オクターヴァ”

You can enjoy typical dishes and alcohol casually right in front of Kyoto station.
Mediterranean dishes&wine, beerbal “Octavar”